

Kædeprogram



Kæder og kædehjul til alle applikationer med fokus på den rigtige kvalitet til applikation.

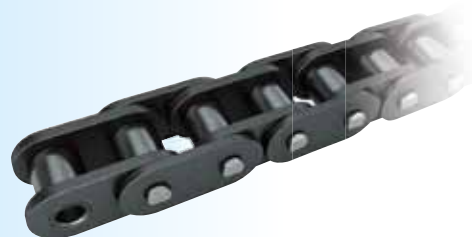
Rullekæder

Rullekæder Europæisk standard
Delinger 5 mm (031) – 3" (48B)
Lagerføres i forskellige kvaliteter
Simplex, Duplex og Triplex



Rullekæder med lige sideplader

Europæisk standard
Delinger 3/8" (06B) – 1 1/2" (24B)
Laskehøjder i henhold til standard
Simplex, Duplex og Triplex



Rustfrie Rullekæder

Europæisk standard
Delinger 8 mm (05B) – 1" (16B)
Rustfrit stål: 1.4301 (304)
Simplex og Duplex



Medbringere

Europæisk standard
Delinger 3/8" (06B) – 2" (32B)
For standard og rustfri rullekæde DIN 8187



Vedligeholdelsesfrie kæder / kæder med mindre krav til vedligehold

Europæisk standard DIN 8187



BIATHLON

Yderlaske
Inderlaske
Rulle
Bøsning
Pind

08B – 24B

Stål
Stål
Sort overfladebehandlet
Stål
Kemisk Nikkelbelagt



BIATHLON KS

Yderlaske
Inderlaske
Rulle
Bøsning
Pind

08B – 24B

Korrosionsbeskyttet (Zn-AL belagt)
Korrosionsbeskyttet (Zn-AL belagt)
Sort overfladebehandlet
Galvanisk Nikkelbelagt
Kemisk Nikkelbelagt



MARATHON

Yderlaske
Inderlaske
Rulle
Bøsning
Pind

08B – 24B

Galvanisk Nikkelbelagt
Galvanisk Nikkelbelagt
Galvanisk Nikkelbelagt
Selvsmørende sinterbøsning
Kemisk Nikkelbelagt



MARATHON SS

Yderlaske
Inderlaske
Rulle
Bøsning
Plastleje
Pind

08B – 16B

Rustfri stål
Rustfri stål
Rustfri stål
Rustfri stål
TRIGLEIT
Rustfri stål



TRIATHLON HT

Yderlaske
Inderlaske
Rulle
Bøsning
Plastleje
Pind

08B – 24B

Stål
Stål
Sort overfladebehandlet
Kemisk Nikkelbelagt
TRIGLEIT Z
Kemisk Nikkelbelagt



TRIATHLON KS

Yderlaske
Inderlaske
Rulle
Bøsning
Plastleje
Pind

08B – 24B

Korrosions beskyttet (Zn-AL belagt)
Korrosions beskyttet (Zn-AL belagt)
Rustfri stål
Kemisk Nikkelbelagt
TRIGLEIT FDA
Kemisk Nikkelbelagt

Rullekæder

Amerikansk standard
Delinger 1/4" (25) – 2 1/2" (200)
Simplex, Duplex og Triplex



Forstærkede rullekæder H

Amerikansk standard
Delinger 5/8" (50) – 2 1/2" (200)
Forstærkede sideplader
Større lejebladeareal
Simplex.



Forstærkede rullekæder GLX/HX

Europæisk/Amerikansk standard
Delinger 5/8" (50) – 1 1/4" (100)
Forstærkede sideplader
GLX med lige sideplader
HX med hærdet pind
Større lejebladeareal
Simplex



Sidebøjelig rullekæde

Europæisk / Amerikansk standard
Delinger 1/2" – 1"
Kurveradius ned til 500 mm
Simplex



Øvrige rullekæder

Dobbeltdelings rullekæder

Iht. ISO 1275
Delinger 1" (208B) -3" (224B)
Også tilgængelig i rustfri udførelse



Hulboltskæde

Delinger 1/2" - 2"
Stor, lille, eller uden rulle
Rulle i stål eller plast



Dobbeltdelings rullekæder

Amerikansk standard iht. ISO 1275
Delinger 1 1/4" (C2050) til 2 1/2" (C2100)
Heavy udførelse C2050H til C2100H



Savværkskæder

For kædehjul iht. Europæisk standard
Delinger 3/4" (12B) - 2" (32B)
Tandprofiler i forskellige udførelser
Simplex



Løftekæder



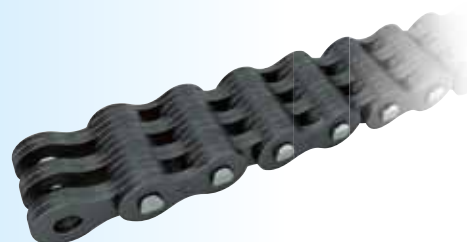
Fleyer kæder iht. ISO 4347 LL (Lette serie)

Delinger 1/2" (0822) – 2 1/2" (4088)
Findes i pladekombination 2x3 op til 8x8



Fleyer kæder iht. ISO 4347 LH (BL)

Delinger 5/8" (1023) – 2" (3288)
Findes i pladekombination 2x3 op til 8x8



Tilbehør

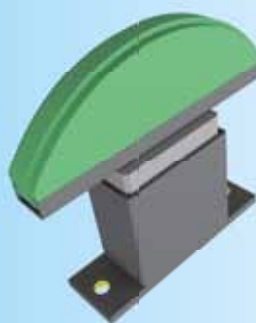
Endegafler og samlebolte

Gevindskårne endegafler tilpasset kædens brudstyrke
Til fastgørelse af både fleyer kæder samt rullekæde med hjælp af et samleled.



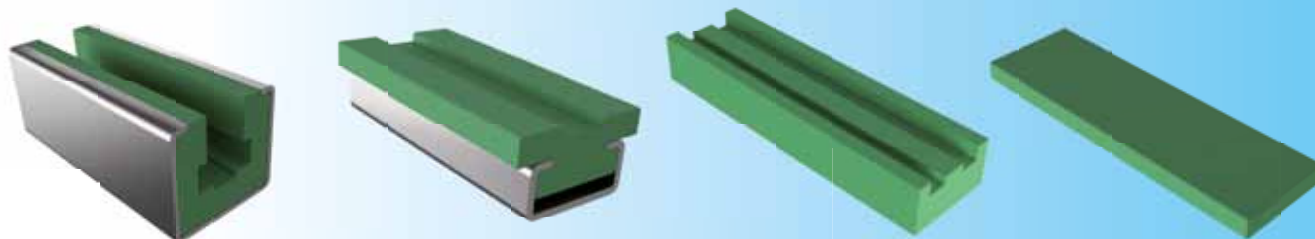
Kædestrammer/ -spænder

Bredt udvalg af applikationstilpassede kædestrammere
Leveres med kædehjul eller med glideliste
Tilspænding ved hjælp af en fjeder eller gummi



Glideskinner og glidebånd

Leveres med forskellige profiler efter kæde type samt applikation.



Kædehjul

Vi lagerfører, bearbejder og fremstiller kædehjul for alle kædetyper.

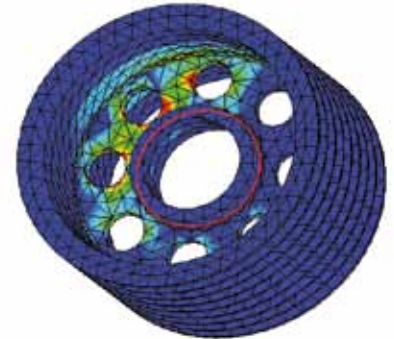
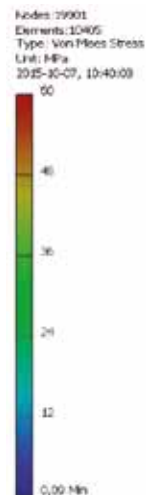


Generelt smøring

Produkt	Olie	Fedt	Temp °C	Egenskaber
C		X	-10 til +100	Wippermann standard Mineraloliebaseret sæbefri fedt med voks for ekstreme miljøer Modstandskraftig mod korrosion og slitage Vandafvisende
W		X	0 til +80	Wippermann voks Næsten tørt og ikke klæbende voks Høj modstandskraft mod korrosion og slitage God vedhæftningsevne og vandafvisende
H1	X		-10 til +140	Wippermann olie for hygiejniske og rene applikationer Helsyntetisk højtydende kædeolie for applikationer i pharma- og fødevarerindustri, kosmetik, tobak m.m. Opfylder U.S. bestemmelse 21 CFR FDA
HT	X		-10 til +250	Wippermann olie til høje temperaturer Polyalkylen glykol olie til høje temperaturer God indtrængning og høj stabilitet
T	X		-55 til +90	Wippermann olie til lave temperaturer Biologisk nedbrydelig olie baseret på syntetisk ester med god modstandskraft mod slitage. Lav fordampning og lav forandring af viskositet ved forskellige temperaturer

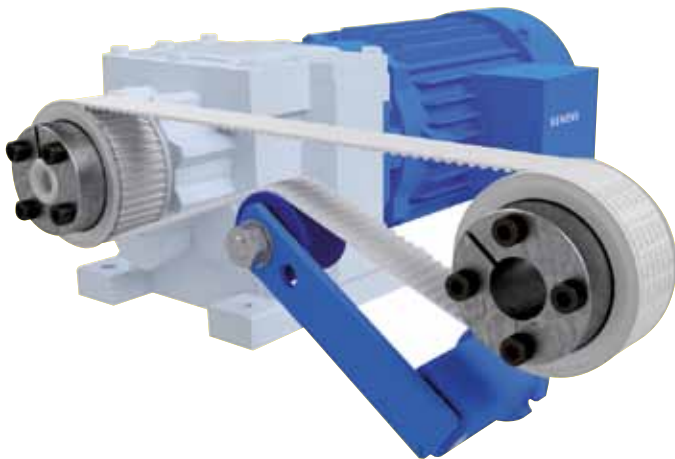
FEM – Finite Element Metoden

- Styrkeberegninger
- Deformationsberegninger
- Stødberegninger
- Havarianalyser



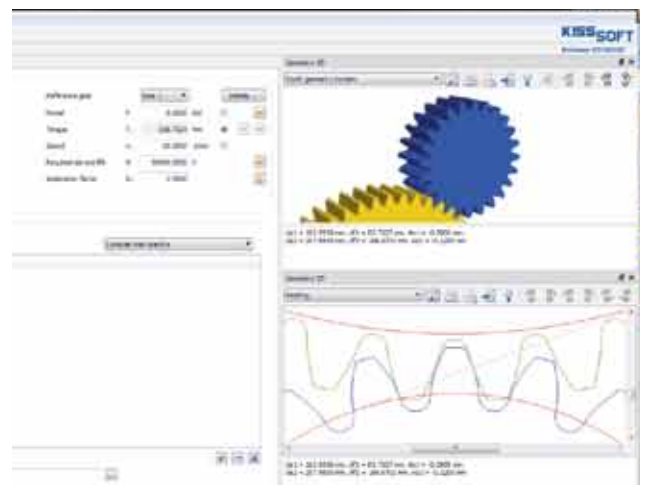
3D CAD / Mekanisk design

- Autodesk Inventor Pro
- Unikke kundemodeller
- Store samlingstegninger
- Mere en 90 års samlet erfaring



Beregningsprogrammer for tandhjul

- Markedsførende KISSsoft
- Hurtig og pålidelig support
- Modelintegration med Inventor



JENS S. TRANSMISSIONER A/S

Hørskæften 7, 2630 Taastrup, Tel: +45 7013 8333, info@jens-s.dk

www.jens-s.dk